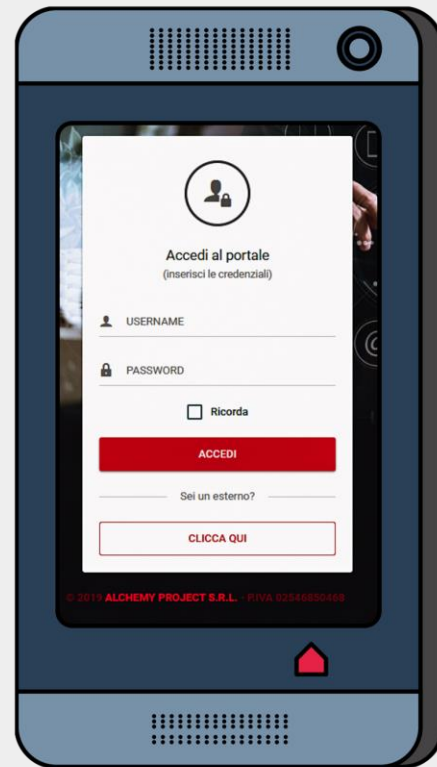




Mercurio

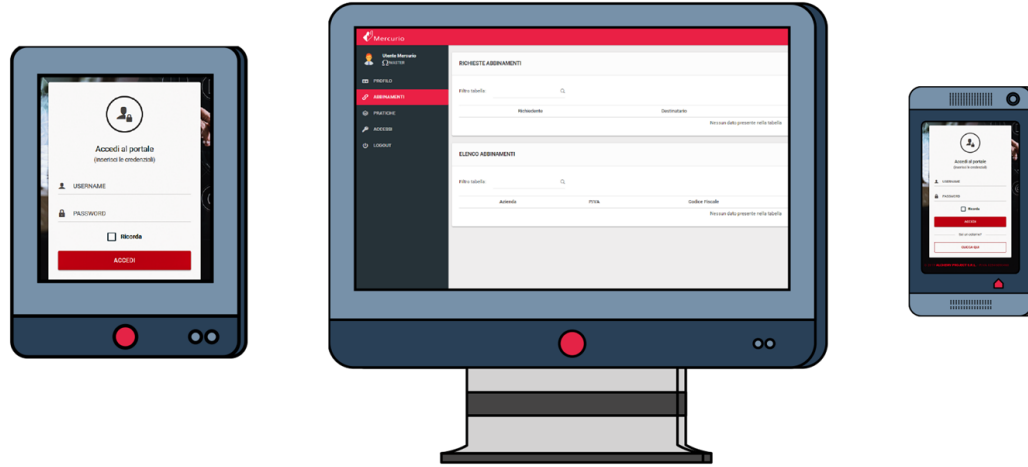
Il software *tailor-made*, pensato per tutte
quelle realtà imprenditoriali che hanno bisogno
di individuare **soluzioni smart** a specifiche
esigenze gestionali, amministrative e organizzative

MERCURIO è la **Web App**
100% tailor-made,
pensata appositamente per
commercialisti e consulenti del
lavoro che hanno necessità di
relazionarsi con i propri
clienti e collaboratori
in maniera semplice e immediata.



MERCURIO migliora la qualità della relazione, ricordando **scadenze e ricorrenze**. | Facilita lo **scambio di documenti e informazioni** | Memorizza lo **storico** | Imposta **progetti articolati** e monitora la loro evoluzione nel **tempo**, nei **costi** e nei **guadagni** | Automatizza la **fatturazione attiva e passiva** | Permette la **gestione dell'agenda**, dei **contatti**, delle **telefonate**, delle **cose da fare** e a **chi farle fare**.

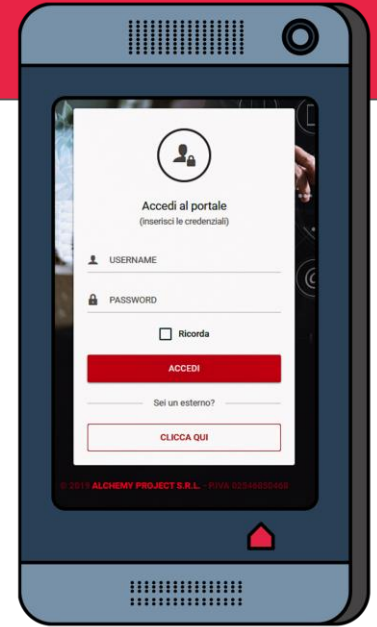




La **Web App di MERCURIO** funziona su un'ampissima **selezione di dispositivi** senza dover installare programmi o client. Tutti i tuoi **dati sono sempre al sicuro sul cloud** e disponibili attraverso una comune **connessione a internet**, nel pieno **rispetto della normativa GDPR**. L'APP Mercurio è scaricabile per smartphone e tablet **Android** e **IOS** sugli store ufficiali.

MERCURIO | Funzionalità di base #1

- Gestisce l'**Anagrafica** completa di ogni nominativo inserito.
- Gestisce la **Documentazione** relativa ad ogni nominativo: dallo scambio di mail alle fatture in entrata e in uscita, dalle visure camerali agli F24, dai bilanci agli stati di avanzamento lavoro...
- Per facilitare la fruizione di tutta la documentazione inserita, *Mercurio* permette la creazione di una serie di **Elenchi Personalizzati** che facilitano la ricerca, l'archiviazione e lo scambio di documenti e pratiche sulla base di categorie predefinite.

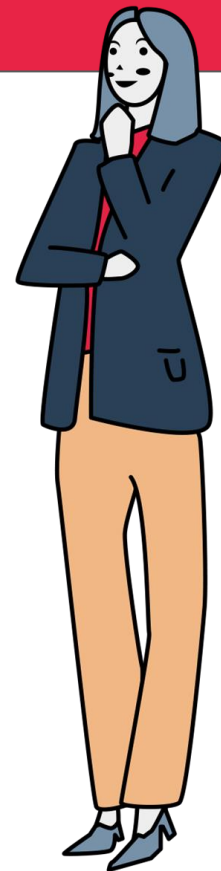


Si accede a MERCURIO attraverso credenziali (**Username** e **Password**) che vi saranno rilasciate al momento dell'adesione al servizio

MERCURIO | Funzionalità di base #2

Permette di creare, gestire e ricercare tutte le **Pratiche** inserite nel sistema che sono associate alle diverse voci di anagrafica e visibili solo per quegli utenti per cui sono state abilitate.

Una volta che la pratica è stata collegata ad un *Elenco Personalizzato*, avete la possibilità non solo di definirne la “categoria” ed un'eventuale descrizione, ma anche lo stato in cui si trova (INSERITA; IN CORSO; ANNULLATA; CHIUSA)



MERCURIO | Funzionalità di base #3

La gestione delle *Pratiche* porta con sé anche la **Funzione di Notifica** che permette di tenere traccia di eventuali modifiche o inserimenti da parte dei vari utenti abilitati ad intervenire su quella specifica pratica e/o dei vari Accessi Esterni abbinati alle *Anagrafiche* presenti nelle *Pratiche*.

Il sistema controlla ogni 5 minuti la presenza di nuove notifiche a vostro carico e le segnala illuminando l'icona "Campanello" in alto a destra della schermata della App di *verde* in caso di nuovo *inserimento*, di *arancione* in caso di *modifica*, di *rosso* in caso di *eliminazione*.



MERCURIO | Funzionalità di base #4

Gestisce lo **Storico** relativo ad ogni *anagrafica* (una sorta di "storico generale" in cui caricare tutti i documenti/file relativi all'anagrafica stessa come una visura camerale o la scansione di un documento d'identità) e alle *singole pratiche* a lei associate (lo storico di tutte le azioni svolte in una specifica situazione che comprende quindi la raccolta documentale associata compresi appunti, allegati di e-mail, moduli di richiesta...).

Ogni storico può essere PUBBLICO (fruibile cioè da più utenti abbinati ad una determinata anagrafica) o PRIVATO (associato ad un unico utente)



MERCURIO | Funzionalità di base #5

Mercurio permette di gestire l'**Agenda** di tutti gli appuntamenti e di condividerla con i propri collaboratori.

Inoltre include la funzione **TODO** che ha la possibilità di assegnare compiti e ticket a tutti i membri dello staff (*in toto* o singolarmente)

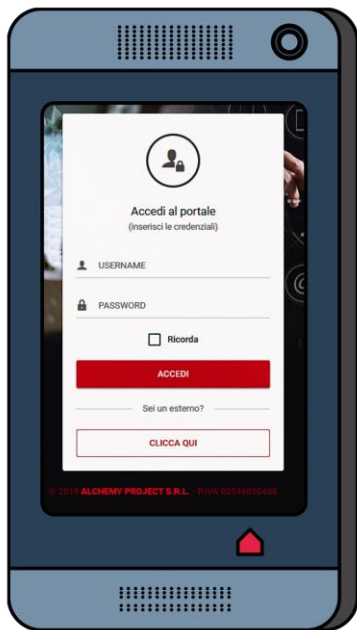


MERCURIO | Funzionalità di base #6

Mercurio permette di gestire la **Registrazione di Accessi Esterni**, semplicemente andando a definire le credenziali ed i principali dati anagrafici. L'accesso esterno avrà 4 sole sezioni attive: PROFILO (in cui avrà la possibilità di modificare i dati del suo account, utilizzati in fase di abbinamento); ABBINAMENTI (in cui sarà possibile richiedere e gestire le richieste di abbinamento vero i "Profili Aziendali" presenti su Mercurio; PRATICHE (in cui vedrà l'elenco di tutte le sue pratiche); ACCESSI (sezione in cui potrà creare ulteriori accessi per eventuali collaboratori)



MERCURIO | Modulo aggiuntivo – GESTIONE TELEFONATE



Mercurio permette di gestire tutte le **telefonate** in entrata e in uscita, tenendo traccia della **durata delle conversazioni** così da monitorare il tempo che si passa con un determinato cliente, collaboratore o fornitore.

In questo modo è possibile calcolare ad esempio il costo effettivo in tempo/denaro di una consulenza telefonica oppure verificare il contributo di un collaboratore nei confronti di un cliente o un fornitore.

MERCURIO | Modulo aggiuntivo – PROGETTI



Mercurio permette di gestire **Progetti** anche articolati nella strutturazione e nella durata. È possibile assegnare ad ogni collaboratore specifiche **mansioni e obiettivi**, monitorare l'**avanzamento di lavori e pratiche**, tenendo sotto controllo costi e ricavi, verificando i tempi di esecuzione, gestendo alert e scadenze e impostando task intermedie.

MERCURIO | Modulo aggiuntivo – AMMINISTRAZIONE

Mercurio offre la **soluzione ideale tra i programmi per la fatturazione attiva e passiva B2B e PA** consentendo una **gestione della fatturazione elettronica** semplice, efficace ma soprattutto intuitiva e veloce da usare.

- Crea in automatico le fatture e gestisce il loro scambio in entrata e in uscita con **clienti, fornitori e PA**.
- Grazie allo **scadenziario** integrato, controlla e verifica **quando, quanto e come** essere pagato e organizzare i **tempi di pagamento**.
- Tiene traccia degli **acconti su fattura effettuati e ricevuti** con la possibilità di gestire anche i diversi **centri di costo** per ogni singola fattura.
- Genera il **libro giornale** creando automaticamente la **prima nota** con l'identificazione dei diversi **flussi per cassa, per banca**
- Grazie alle **statistiche collegate** è possibile verificare in ogni momento l'andamento dei pagamenti sia in entrata che in uscita.





Mercurio

Alchemy Project S.r.l.
Via Scirocco 53
55049 Viareggio (LU)
P.IVA/C.F. 02546850468

www.alchemyproject.it